

La norme **CSA/ASC B652:F23** fournit des conseils et des pratiques exemplaires fondées sur des données probantes pour la conception, la construction et l'adaptation de logements accessibles pour les personnes ayant une déficience physique, sensorielle ou cognitive.



Intérieur

Pour qu'un espace de vie soit réellement accessible, sa conception doit répondre aux besoins de sécurité, d'indépendance et de dignité des personnes. Les personnes handicapées peuvent avoir :

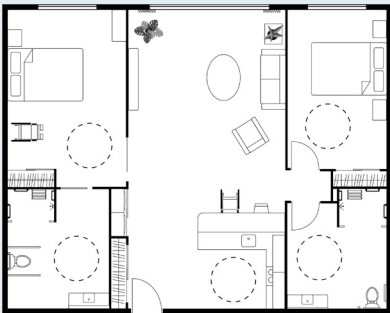
- besoin de plus d'espace pour utiliser en toute sécurité un appareil de mobilité comme un fauteuil roulant ou un déambulateur;
- une perte de sensation pouvant entraîner des brûlures sur des surfaces chaudes comme les tables de cuisson ou les tuyaux d'eau chaude sous les évier;
- une baisse de l'équilibre, de la force et de la coordination, altérant la portée et la capacité de déplacer des objets lourds;
- une diminution de la dextérité, pouvant rendre le pincement et la préhension des objets difficiles; et
- de la difficulté à faire fonctionner un dispositif ou un appareil si les instructions ne sont pas intuitives.

La configuration du logement

Presque toutes les décisions en matière de construction résidentielle peuvent être considérées sous l'angle de l'accessibilité actuelle et future. Ces décisions peuvent avoir une incidence importante sur les personnes vivant avec un handicap, aujourd'hui et à l'avenir.

Apporter à la conception et à la construction de modestes changements d'avant-garde qui améliorent la sécurité, l'indépendance et la dignité peut réduire le stress des personnes handicapées.

Modifier les méthodes de construction traditionnelles dès la phase de planification permet de gagner du temps et de l'argent et de limiter les futures rénovations coûteuses.



Extérieur

Au-delà du logement privé, de nombreux aspects d'un bâtiment peuvent être construits de manière à aider les personnes handicapées à vivre en toute sécurité et avec indépendance. Lorsqu'ils sont conçus sans obstacle, les espaces publics comme les entrées extérieures, les salles communes et les stationnements contribuent à créer un environnement plus sûr pour les personnes utilisant des appareils d'aide à la mobilité ou un animal d'assistance.

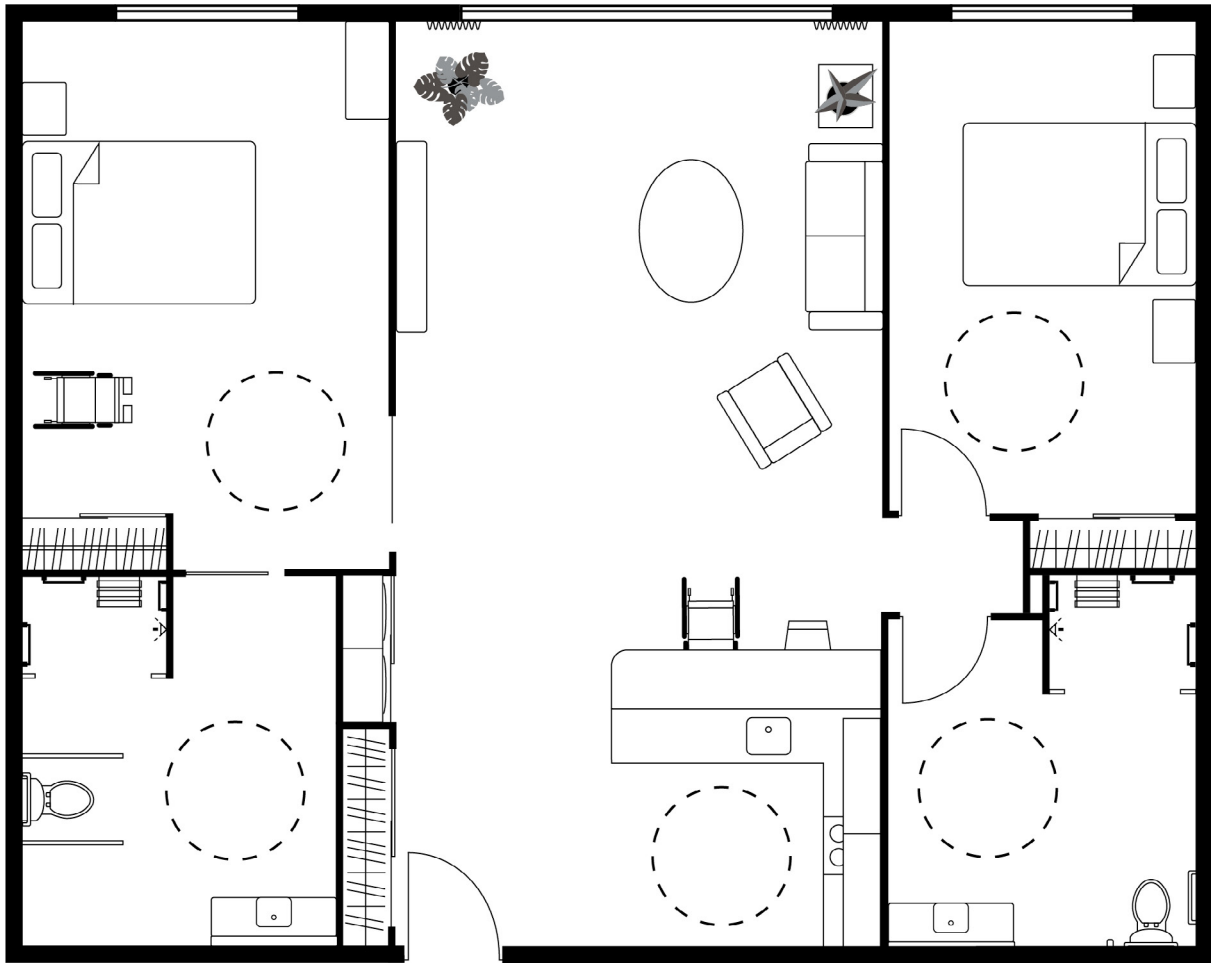


Intérieur



Cliquer sur chacun des numéros dans l'illustration pour plus d'informations.

La configuration du logement



Cliquer sur chacun des numéros dans l'illustration pour plus d'informations.

Extérieur



Cliquer sur chacun des numéros dans l'illustration pour plus d'informations.



Procurez-vous votre exemplaire de la norme

La **CSA/ASC B652** a été élaborée pour servir à tous ceux qui participent à la conception, à la construction ou à l'entretien des espaces de vie destinés à être accessibles. Cette norme doit être utilisée par les personnes qui participent à la création ou à l'adaptation de logements unifamiliaux ou multifamiliaux, d'immeubles à logements multiples, d'hôtels ou d'autres logements qui peuvent être occupés par des personnes handicapées.

La norme **CSA/ASC B652:F23** peut être consultée gratuitement et téléchargée par l'entremise de la Boutique CSA :

<https://www.csagroup.org/fr/store/product/CSA-ASC%20B652%3A23/>

Le **Groupe CSA** tient à souligner que l'élaboration de cette norme a été rendue possible par le soutien financier de **Normes d'accessibilité Canada (NAC)**.



Normes d'accessibilité
Canada

Ressources supplémentaires

Groupe CSA
[csagroup.org](https://www.csagroup.org)

Normes d'accessibilité Canada
[accessibilite.canada.ca](https://www.accessibilite.canada.ca)

Code national du bâtiment – Canada
[nrc.canada.ca](https://www.nrc.canada.ca)

Fondation Rick Hansen
[rickhansen.com](https://www.rickhansen.com)

Exigences techniques

Nous vous recommandons de consulter ce fichier PDF à l'aide de la version la plus récente d'**Adobe Acrobat Reader** pour en assurer la pleine fonctionnalité (disponible en téléchargement gratuit [ici](#)).

S'il est consulté dans un navigateur Web, le fichier PDF aura des fonctionnalités limitées.

<https://get.adobe.com/fr/reader/>